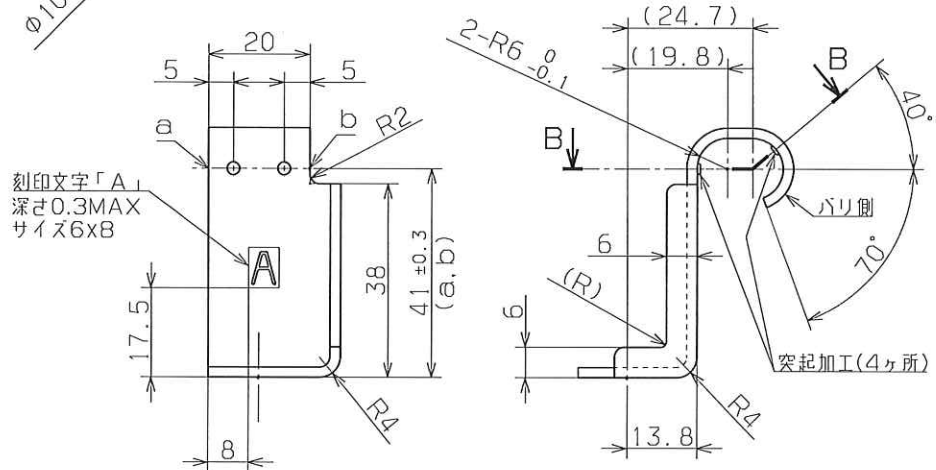
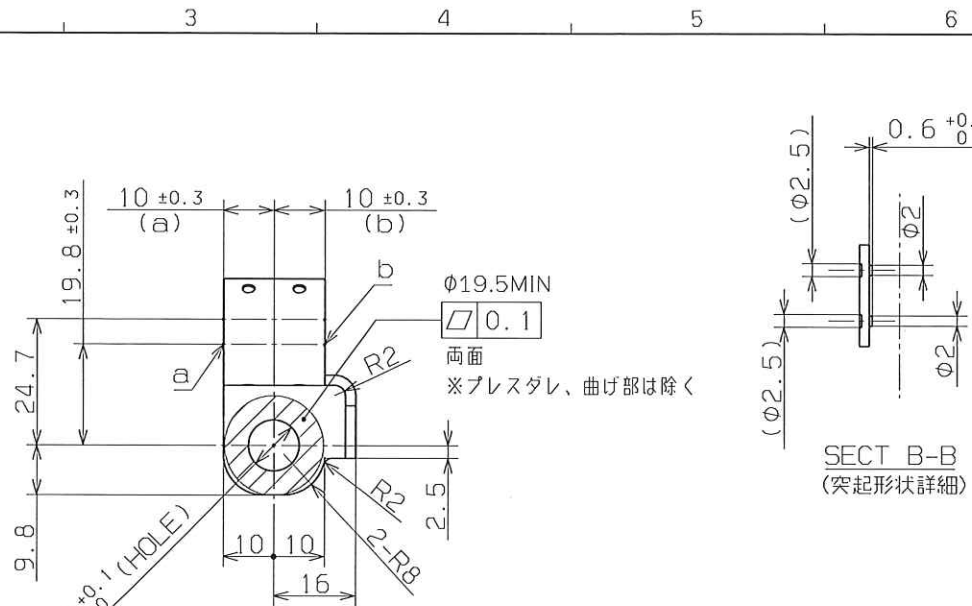
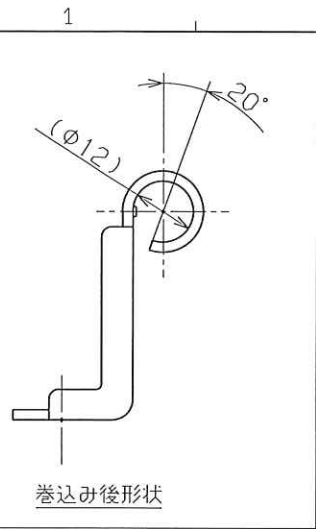


— 真直度	STRAIGHTNESS
▭ 平面度	FLATNESS
○ 真円度	CIRCULARITY
// 平行度	PARALLELISM
⊥ 直角度	PERPENDICULARITY
⊕ 位置度	POSITION
◎ 同輪度	COINCIDENCY
⊖ 最大実状形状	MAXIMUM MATERIAL CONDITION



規格	クラス
-	B級

環境負荷物質の使用禁止 Pb Cd Cr6+ Hg
Use of substances of concern is prohibited

表1) 打抜き品の普通許容差 単位(mm)
1) Permissible Deviations Without Tolerance Indication Specified for Punched(Blanked) Size. (Unit: mm)

基準寸法の区分	等級		
	A級	B級	C級
30以下	± 0.1	± 0.3	± 0.5
30をこえ 120以下	± 0.3	± 0.5	± 0.8
120をこえ 400以下	± 0.5	± 0.8	± 1.2
400をこえ 1000以下	± 0.5	± 1.0	± 2.0

表2) 曲げ及び絞り品の普通許容差 単位(mm)
2) Permissible Deviations Without Tolerance Indication Specified for Bending and Squeezing Length. (Unit: mm)

基準寸法の区分	等級		
	A級	B級	C級
30以下	± 0.3	± 0.5	± 1.0
30をこえ 120以下	± 0.5	± 0.8	± 1.5
120をこえ 400以下	± 0.5	± 1.2	± 2.5
400をこえ 1000以下	± 0.8	± 2.0	± 2.5

営業部
'18.10.30
溝井

見積用図面

QUOTATION ONLY

注記

- 有害なバリ、カエリ、傷、打痕等無きこと。
- 指示無き角・隅RはR2とする。
- 各寸法の単位は[mm]表記である。
- バリ高さは0.2mm以内のこと。
- 表面処理：MFZn13-C(三価クロメート)を施し納入のこと。
- 耐食性は下記を満足すること。

【耐食性試験条件】

- テストピースは原則として製品又は製品の一部を用いる。
(製品の一部をテストピースとした場合はどの部位を使用したかを明確にすること)
- 耐食性試験は、JIS H 8502「めっきの耐食性試験方法」に規定された中性塩水噴霧試験方法に従い
- 72hにて白錆発生無きこと。
- 216hにて赤錆発生無きこと。

ISS	REVISION	RECORD	DATE	DRW.	APPR.	DWG. NO.	APPR.
符号	変更事項		日付	担当	承認	図番	承認
						SCALE 尺度 1/1	OTY. 個数 2
						WT.G 重量 35.39g	CHEC. 検図 藤井
						MATERIAL 材質 SPH270C t2.0	DESI. 設計 安喰
						DATE 日付 2018/10/16	THIRD ANGLE PROJ. 第三角法
						NAME 品名 STAY	DRAW. 製図
						DWG. NO. 図番 26130ATN00-01	

図面を複製しないこと DO NOT SCALE THIS DRAWING